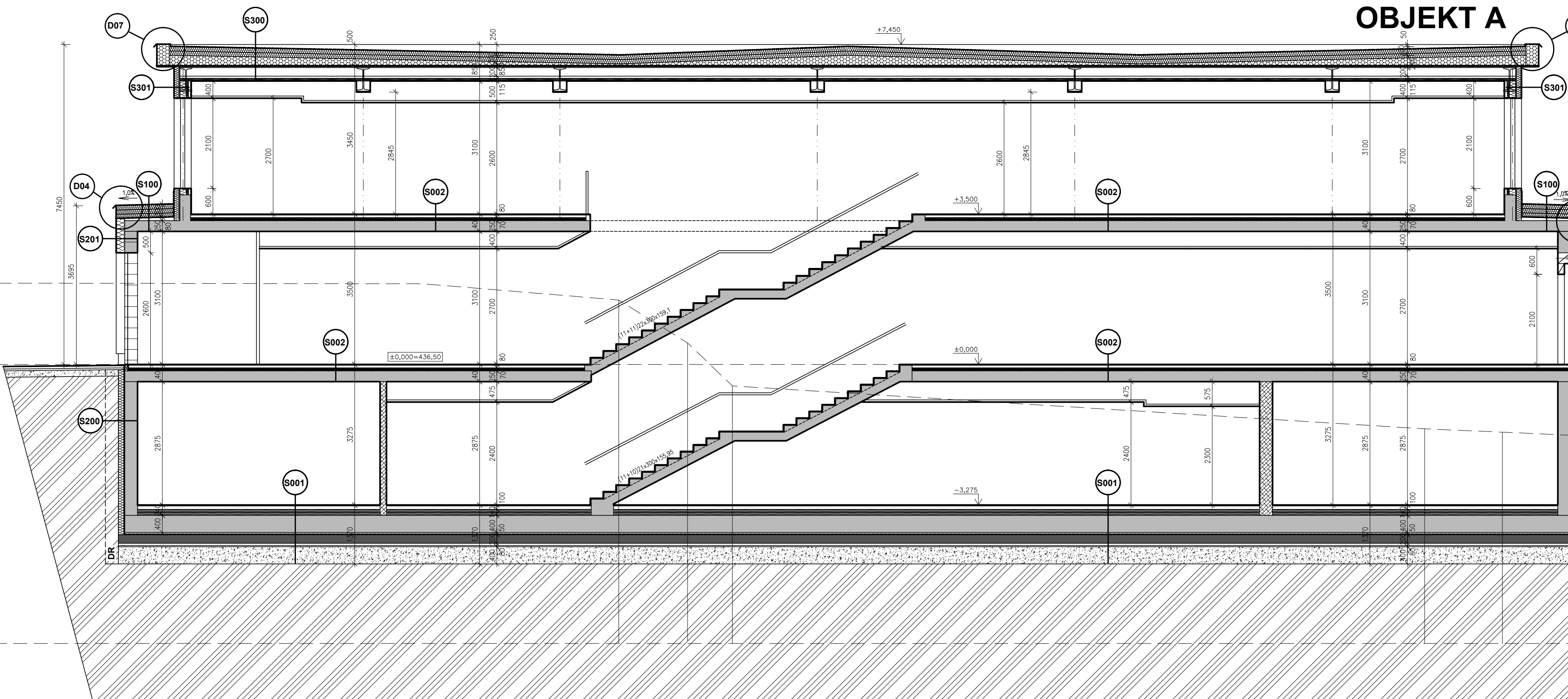


ŘEZ A-A, A1-A1
M 1:75

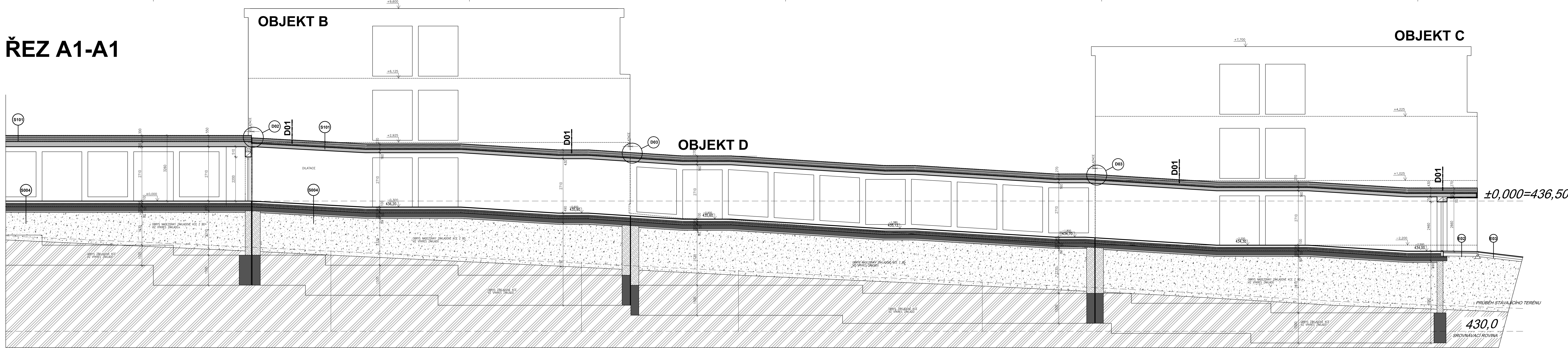
LEGENDA STAVEBNÍCH KONSTRUKCÍ :

- KERAMICKÉ ZDĚNÉ KONSTRUKCE - POKUD NENÍ UVEDENO INAK:
ZDĚNÉ KONSTRUKCE TL 100 MM : ZDVO ROZMĚRU (d/s/v) 497/80/238MM
ZDĚNÉ KONSTRUKCE TL 150 MM : ZDVO ROZMĚRU (d/s/v) 497/140/238MM
ZDĚNÉ KONSTRUKCE TL 200 MM : ZDVO ROZMĚRU (d/s/v) 372/175/238MM
ZDĚNÉ KONSTRUKCE TL 300 MM : ZDVO ROZMĚRU (d/s/v) 247/300/238MM
ZDĚNÉ KONSTRUKCE TL 400 MM : ZDVO ROZMĚRU (d/s/v) 497/400/238MM
DOZDÍVKY A VÝZDVKY PRÍSLUŠNÉ TL.
- CHÉLNÉ ZDVO SE SPECIFIKACÍ:
CHÉLNÉ ZDVO P+D - KERAMICKÉ CHÉLNÉ DĚROVACÉ BLOKY DANÉHO
VÝROBNÍHO ROZMĚRU DLE KONKRETNÍ SÍRKY ZDVA
ODPOVÍDAJÍCÍ ČSN EN 771-1 A ČSN EN 1996-1-1 SKUPINA 2
OBJEMOVÁ HMOTNOST 770-790 kg/m³, PEVNOST V TLAKU KATEGORIE I 15 N/mm²
VÝZDVO NA CEMENTOVOU ZDVI MALTU G TŘÍDY M15
- ŽELEZOBETONOVÉ KONSTRUKCE NOSNÉ
VIZ KONSTRUKČNÍ ČÁST
- ZÁKLADOVÉ KONSTRUKCE
VIZ KONSTRUKČNÍ ČÁST
- KONSTRUKCE PŘEKLADŮ
VIZ KONSTRUKČNÍ ČÁST
- OSTATNÍ BETONOVÉ KONSTRUKCE - PŘESNÁ SPECIFIKACE VIZ SKLADBY PODLAH
- ŽELEZOBETONOVÉ KONSTRUKCE PROVEDENÉ Z BEDNÍCH DÍLCŮ
BEDNĚNÍ PRŮBĚHU PRŮBĚHU Z BEDNÍCH DÍLCŮ
VÝROBNÍ ROZMĚRY DLE KONKRETNÍ SÍRKY ZDVA
ODPOVÍDAJÍCÍ ČSN EN 771-1 A ČSN EN 1996-1-1 SKUPINA 2
OBJEMOVÁ HMOTNOST 770-790 kg/m³, PEVNOST V TLAKU KATEGORIE I 15 N/mm²
VÝZDVO NA CEMENTOVOU ZDVI MALTU G TŘÍDY M15
- ZÁSYPOVÉ MATERIÁLY - VIZ SKLADBY PODLAH
- OSTATNÍ KONSTRUKCE - VIZ SKLADBY PODLAH

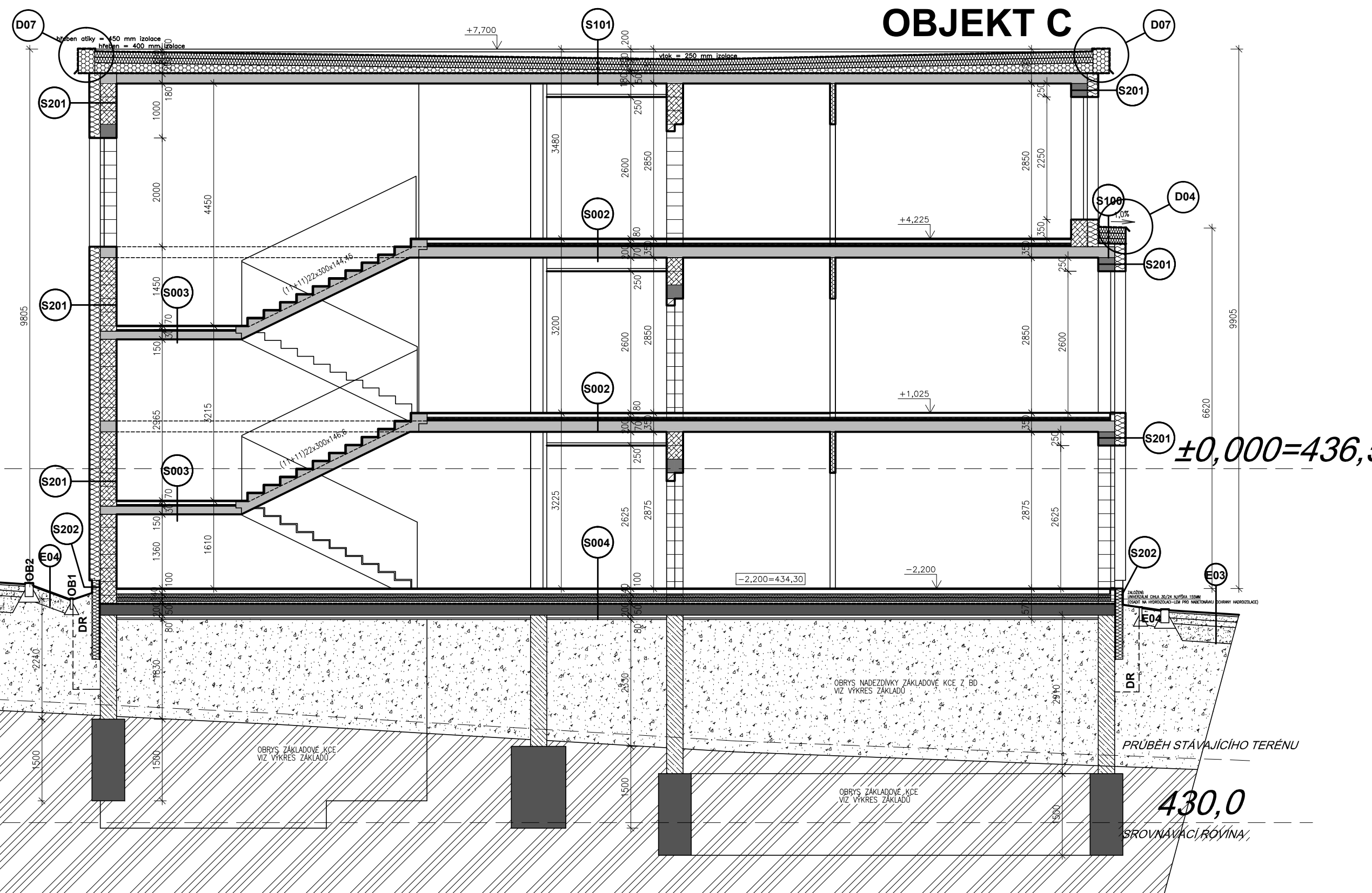
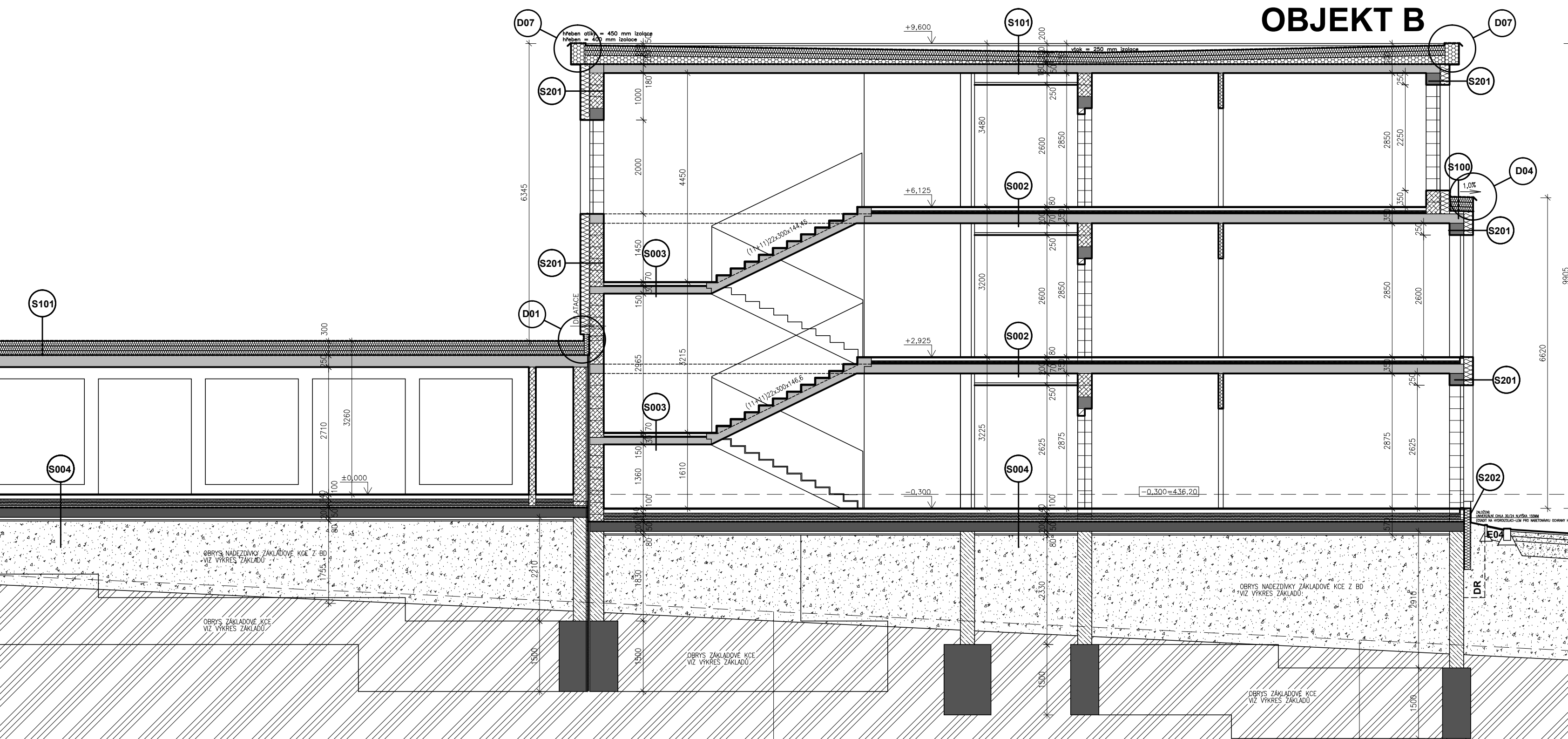
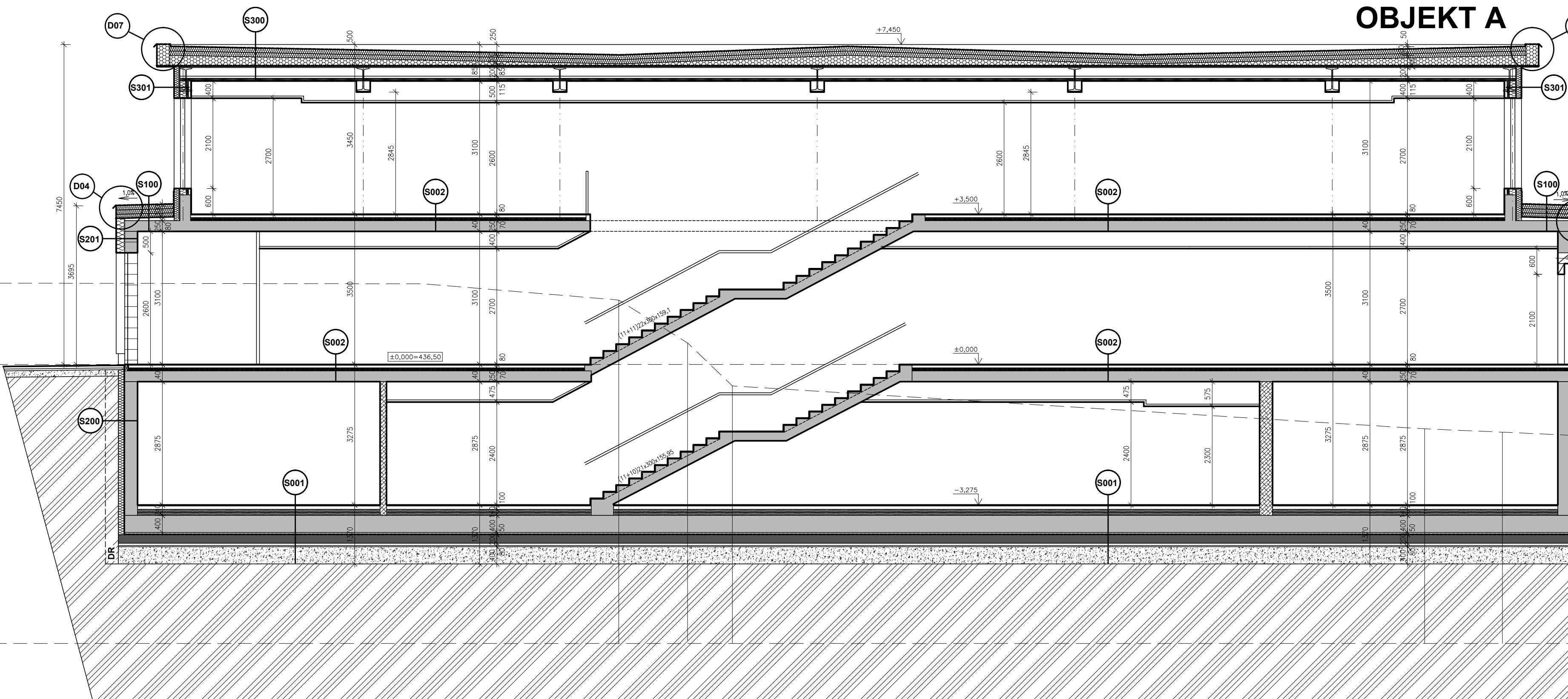
ŘEZ A-A



ŘEZ A1-A1



ŘEZ A-A



POZNÁMKA:

VIZ ROZPOČET
PŘEHLED VÝSTUPŮ VIZ PŘEHLED
VIZ ROZPOČET

| | | | |
|--|--------------------------|-----------------------|-------------------|
| stupeň dokumentace: DOKUMENTACE PRO STAVEBNÍ POVOLENÍ A PROVEDENÍ STAVBY | | | |
| část dokumentace: D.1.1 ARCHITEKTONICKO STAVEBNÍ ŘEŠENÍ | | | |
| hlavní architekt atelieru: | hlavní inženýr projektu: | podporový projektant: | projektant: |
| Ing. arch. Pavel LEJSEK | Ing. Martin LIŠKA | Ing. Martin LIŠKA | Ing. Martin LIŠKA |
| stavba: Město Horažďovice, Mírové náměstí č.p.1, 341 01 Horažďovice | | | |
| místní stavba: parcela č. 1153/9, 1153/4, 2706/4, 2660/7, 2660/25, 2660/27, 2660/33 a st. 1087 v k. ú. Horažďovice | | | |
| názov stavby: DOMOV PRO SENIORY HORAŽĎOVICE | | | |
| stavba: 16 A4 | | | |
| stavba: CERNEN 2017 | | | |
| stavba: DPS | | | |
| stavba: 15/16DPS | | | |
| stavba: 02/16DPS | | | |
| stavba: 01/16DPS | | | |
| stavba: 1:75 | | | |
| stavba: D.1.1.23 | | | |